

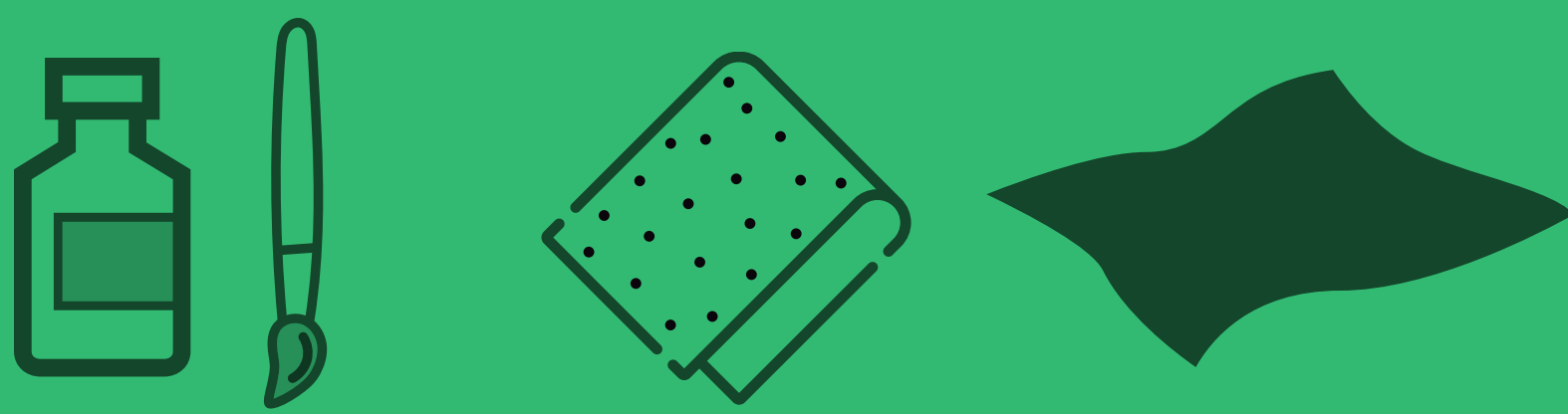
TOP CUCINA VERO LEGNO



KIMONO
PROGETTO LEGNO

Istruzioni di manutenzione.

COSA TI SERVE?



1



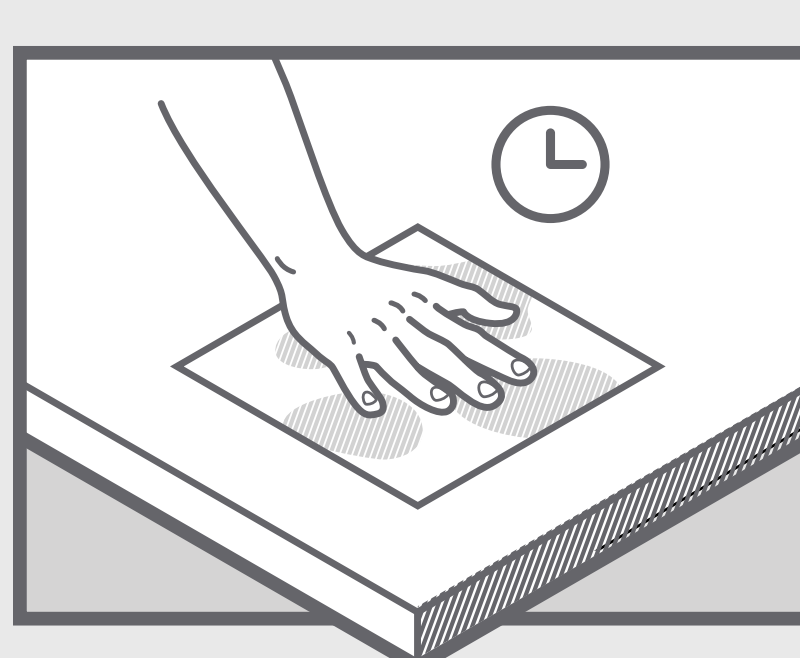
Preparare il piano di lavoro levigando le superfici in legno con carta vetrata a grana molto fine per eliminare segni, graffi e macchie. Quindi eliminare i residui con un panno asciutto.

2



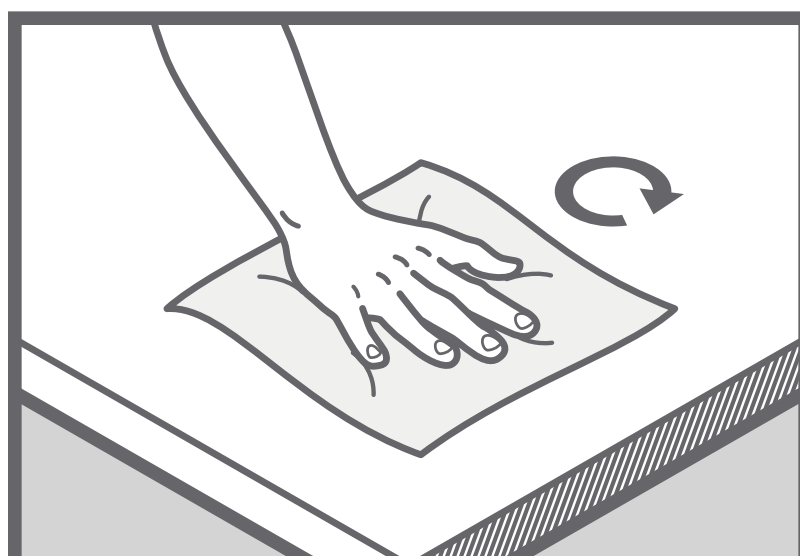
Applicare uno strato sottile e uniforme di olio per legno (olio di lino/ o prodotti certificati per uso alimentare) con un pennello o un panno morbido.

3



Aspettare circa 15' per lasciare che l'olio penetri nel legno. Quindi eliminare quello in eccesso con un panno morbido. Lasciare asciugare la superficie.

4



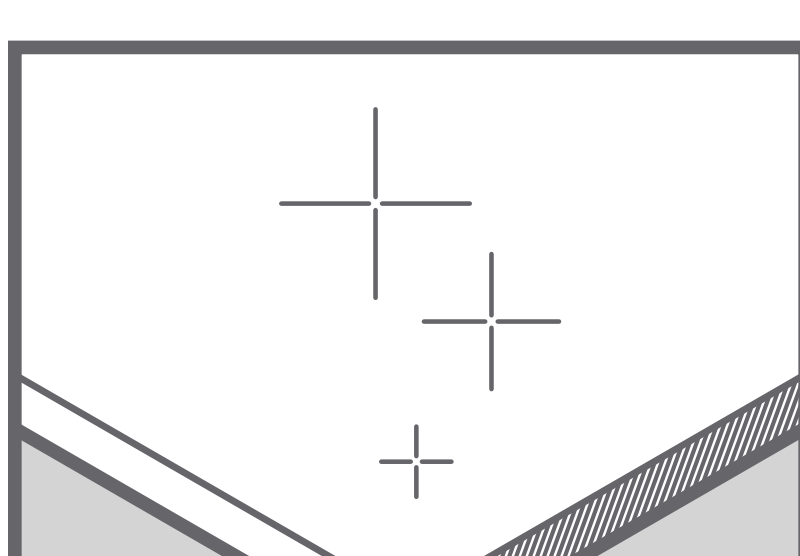
Lucidare leggermente la superficie con carta vetrata a grana molto fine ed eliminare i residui con un panno asciutto.

5



Ripetere i passaggi 2 e 3 per altre due volte, lasciando passare un giorno tra un trattamento e l'altro, per permettere un ottimale assorbimento dell'olio.

6



Dopo il terzo trattamento, quando la superficie si è asciugata, il piano di lavoro è pronto per l'uso.

FATTO!